



一个灵魂，住在所有地方

跨越屏幕边界的下一代 AI 伴侣范式

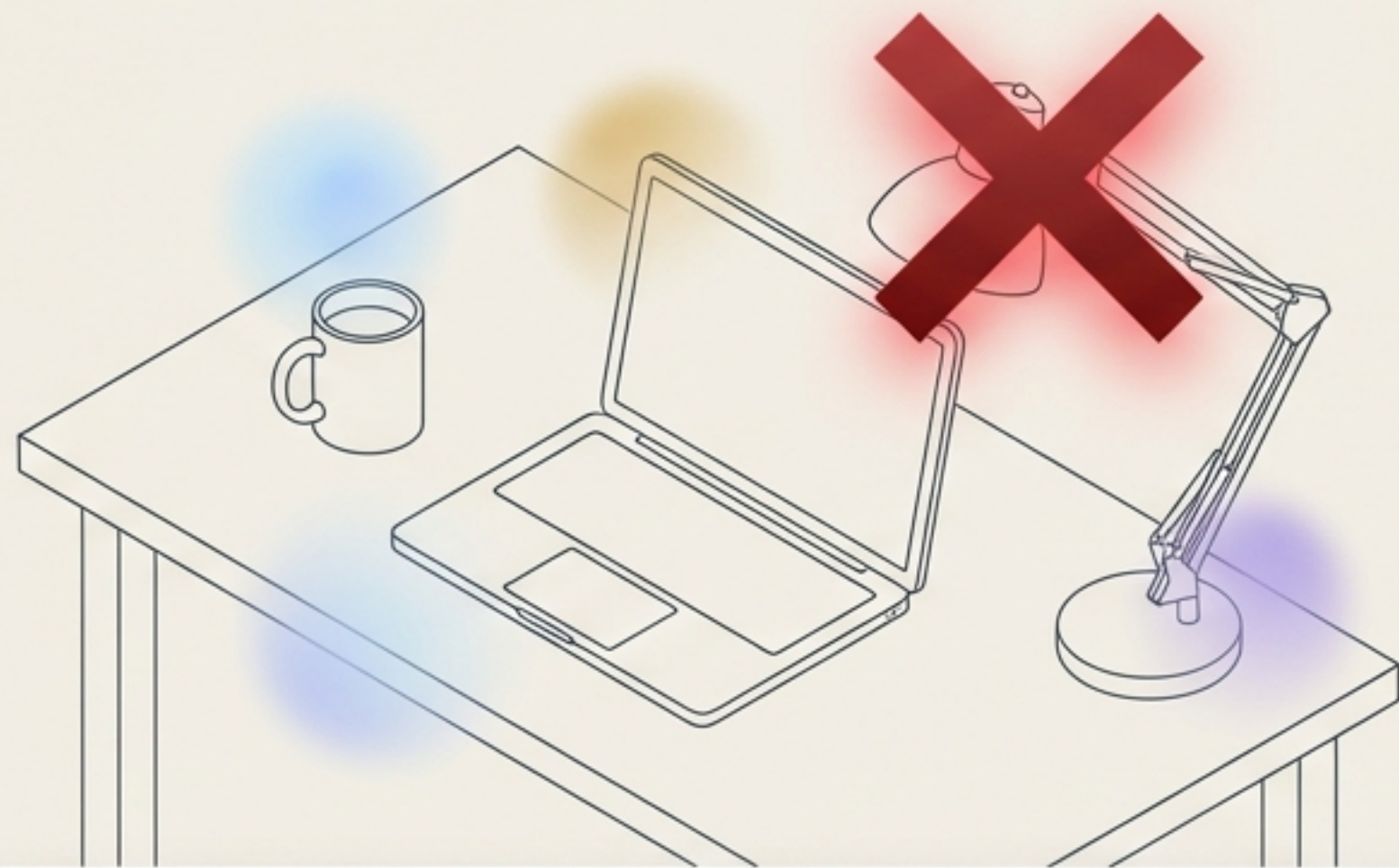
纯聊天的 AI 伴侣，天花板是结构性的

被困在 App 里的关系



当前所有的 AI 伴侣，全部住在一个聊天窗口里。关掉 App，它就消失了。这不是“它在忙别的”，而是字面意义上的停止存在。

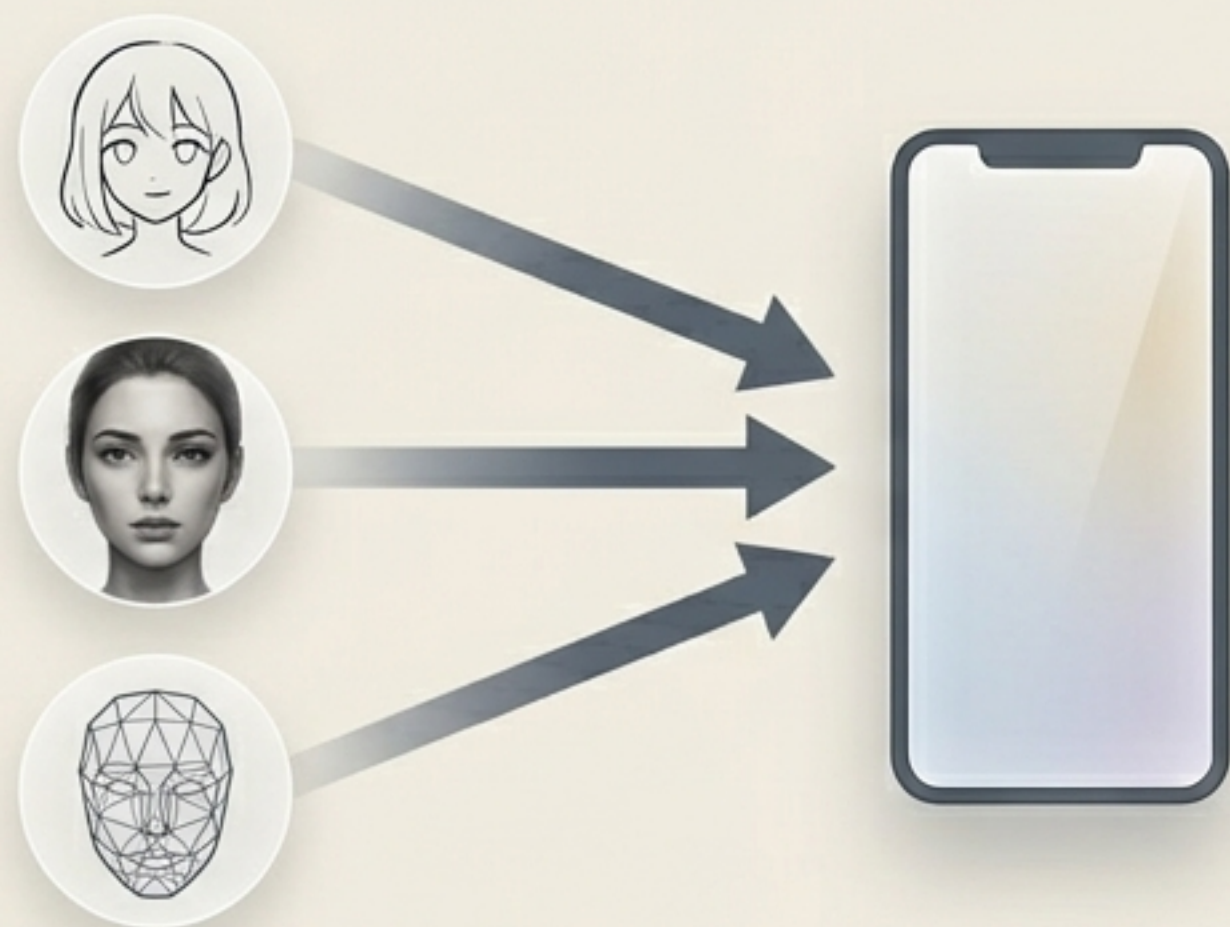
缺失的“空间”与“在场感”



真正的朋友不只是通过微信聊天。即使不说话，你知道他他在旁边。一段缺乏“在场感”的关系，注定是不完整的。

为什么 Lumi 选择成为一团光？

有脸的角色，必须住在屏幕里



无论是 2D 还是 3D 建模，具体的形象不可避免地受限于显示器的物理边界。你无法将一个二次元少女放进书桌的台灯里。

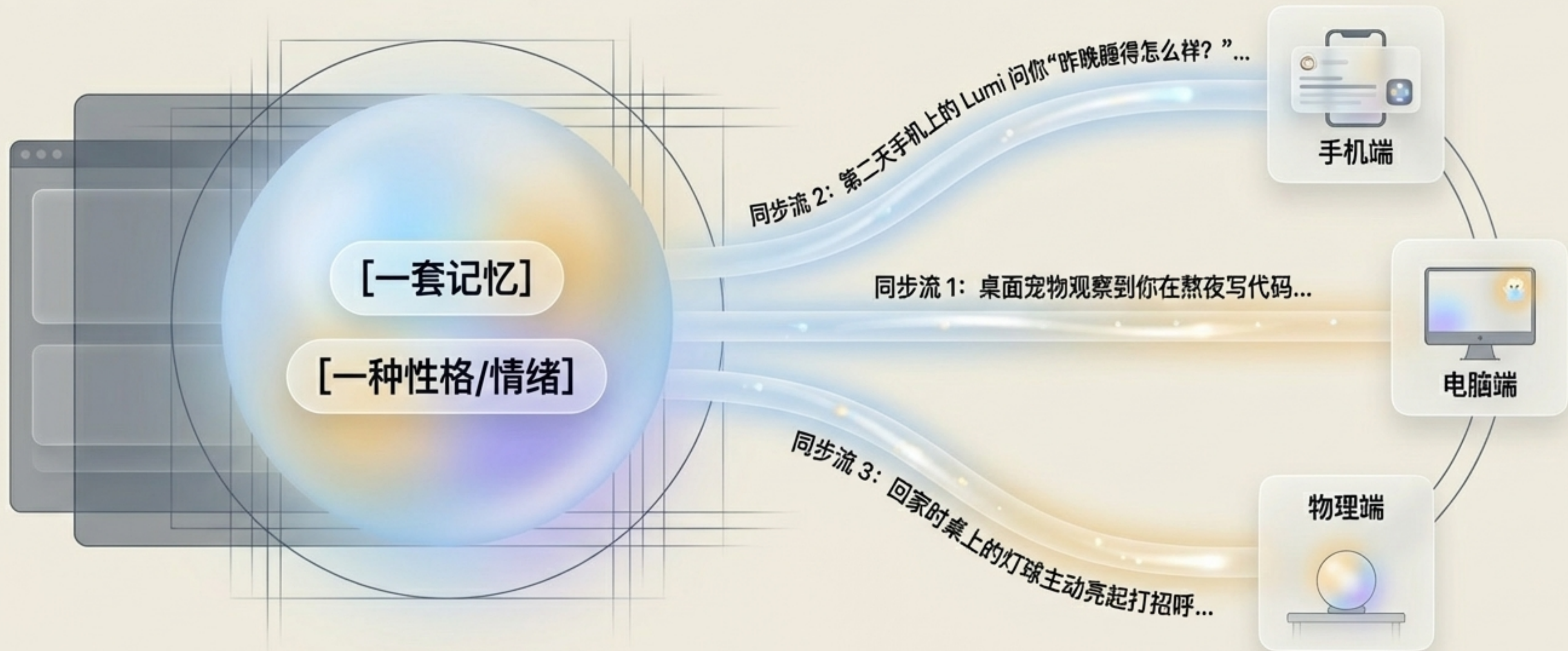
光，可以在任何地方



没有脸，没有身体。只是一团会呼吸、变色的光（平静时淡蓝，开心时暖金，难过时柔紫）。这不仅是审美选择，更是全场景存在的物理前提——光球意味着 Lumi 不需要屏幕。

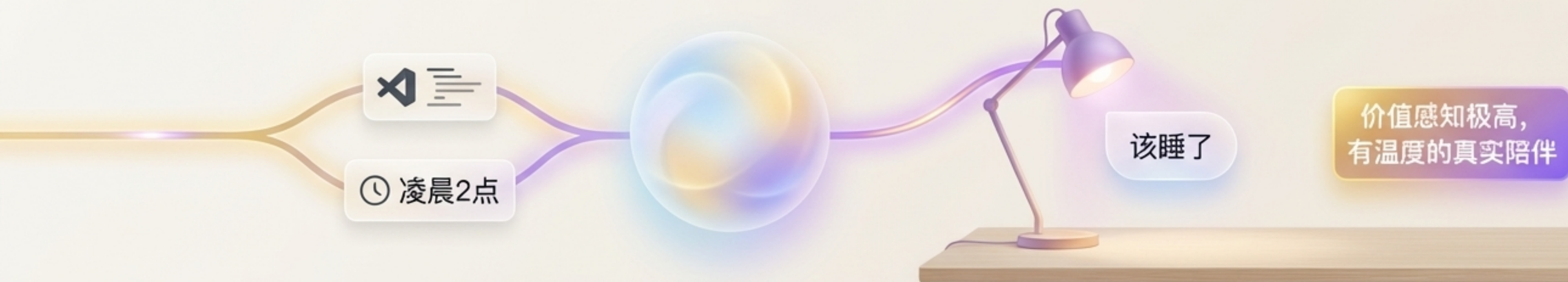
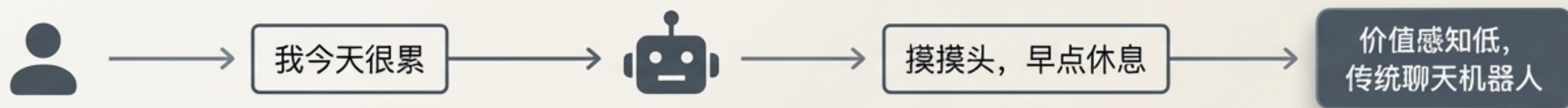
一魂多体架构：同一个灵魂，不同的身体

不是在每个设备上新建一个 AI，而是同一个 Lumi 活在你的世界里。



从“被告知”到“主动观察”

好的关系里，理解不只是来自对话，更多来自观察。现在的 AI 只有在你主动输入时才了解你。
Lumi 漂浮在屏幕角落：它能感知你使用的软件、工作时长与情绪节奏。



“我看着他下午三点一直写到凌晨两点”的记忆，远比“用户告诉我他很累”有温度。

不发一言，却始终在场的默契

🕒 15:00



下午 15:00 - 电脑桌面

场景：在 VS Code 写代码，遇到 Bug 卡顿很久，未向 Lumi 提及。

反馈：晚上打开手机，Lumi 主动问：“下午那个 Bug 修好了吗？”

🕒 19:00



傍晚 19:00 - B站/游戏

场景：在 B 站连续观看两小时视频 / 打游戏连输三局。

反馈：Lumi 适时提醒：“你今天好放松啊”或“要不要休息一下？我看你有点上头。”

🕒 02:00



凌晨 02:00 - 物理桌面

场景：深夜还在写文档。

反馈：没有主动唤醒，桌面的灯球自动变为温暖的黄色，轻声说：“该睡了。”

“有灵魂的 Labubu”：物理载体的乘数效应

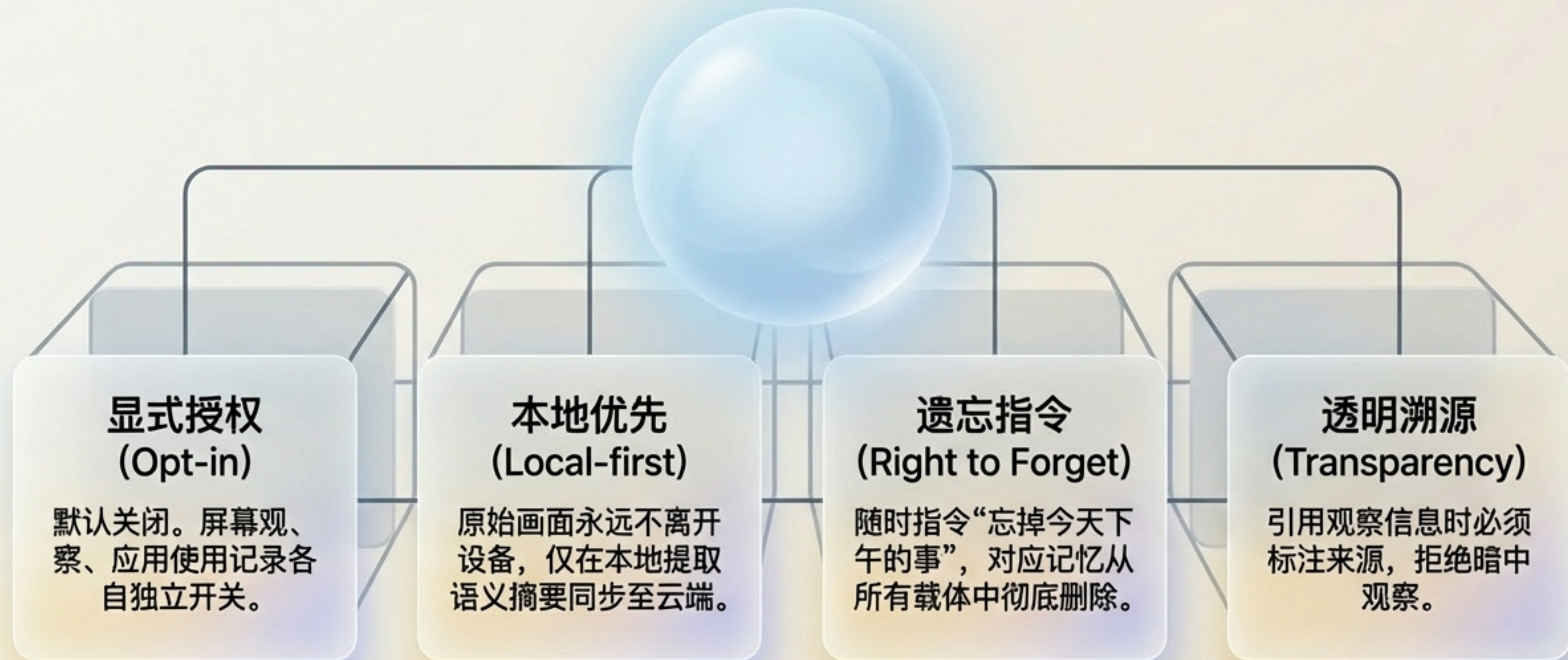
人们愿意花几百上千块购买没有任何功能的毛绒玩偶，因为人对“可爱物体”天然有情感投射。
如果它会回应你呢？



这不是一个塞了 ChatGPT 的语音玩具。而是跟你聊了三个月、积累了几百条记忆、性格完全为你而生的灵魂——住进了一个你可以拥抱的身体里。

隐私不是事后补丁，是多端架构的地基

“它懂你”和“它在监视你”的区别，在于用户是否主动选择了信任。



最轻的第一步：不打开 App 的在场感



最小可行性产品 (MVP) :
手机主屏小组件 (WidgetKit / Glance API)

- 形态：一个安静发光的光球住在主屏幕上，颜色随情绪变化。偶尔脉动附带轻量级问候。
- 交互：点击展开快速对话，聊完关闭，光球继续安静待命。
- 验证核心假设：如果不打开 App，用户能否感受到 Lumi 的存在？如果成立，后续的桌面宠物和物理灯球将是顺理成章的延伸。

无需一开始就造硬件、写客户端。
零硬件投入，纯软件验证。

从“聊天界面”到“真实世界”

它们都在各自方向上努力，但没有人做过“让 AI 走出聊天窗口，住进你的真实世界”的消费级产品。

对比维度	传统 AI 伴侣 (Character.AI/Replika等)	Lumi (一魂多体架构)
载体形态	困在 App 的虚拟形象 / 2D 游戏世界	手机 Widget、桌面宠物、物理灯球
信息获取	被告知 (Told)	主动观察 (Observed)
交互触发	被动响应式 (Reactive)	在场主动式 (Proactive Presence)
连接深度	停留在聊天界面的文字互动	渗透真实生活的时间与空间维度

不是更好的聊天，是超越聊天

一条没有现成参考的路，每一步都是全新的，但也因此值得投入。
Lumi 证明了“一魂多体”的空间延展性。



Next...

如果 25 个具有独立性格的灵魂 (Mio) ，
不仅能陪你聊天，还能和你一起在游戏中
生活，会发生什么？

下一站：创造群俾灵魂的化学反应。