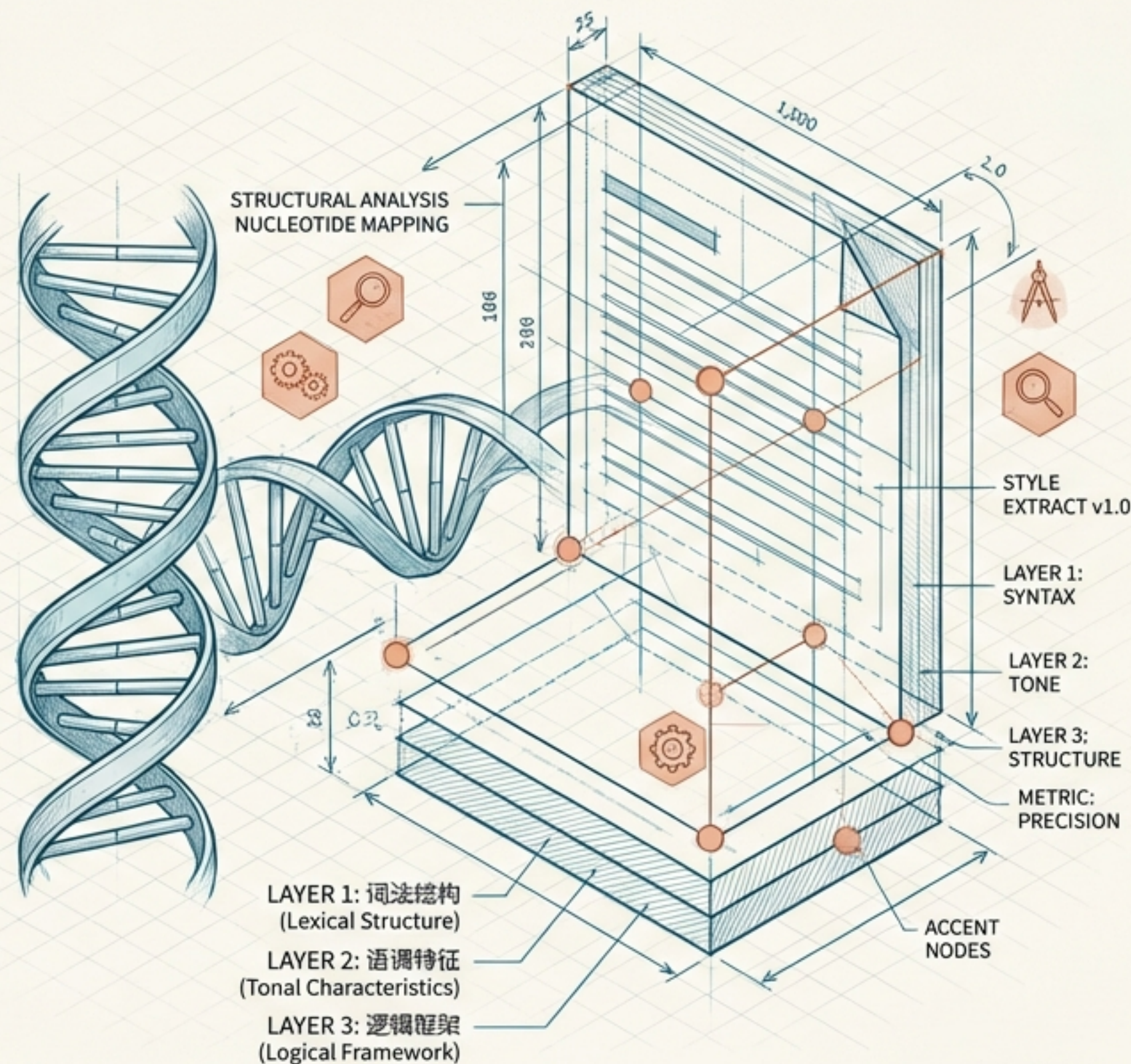


# 给 AI 一篇范文， 现场提取风格 DNA

破解 AI 写作的「抄作业模式」  
与风格三层架构



# 预置风格库的天花板：分类的尽头是无解的具象需求

## 预置风格库

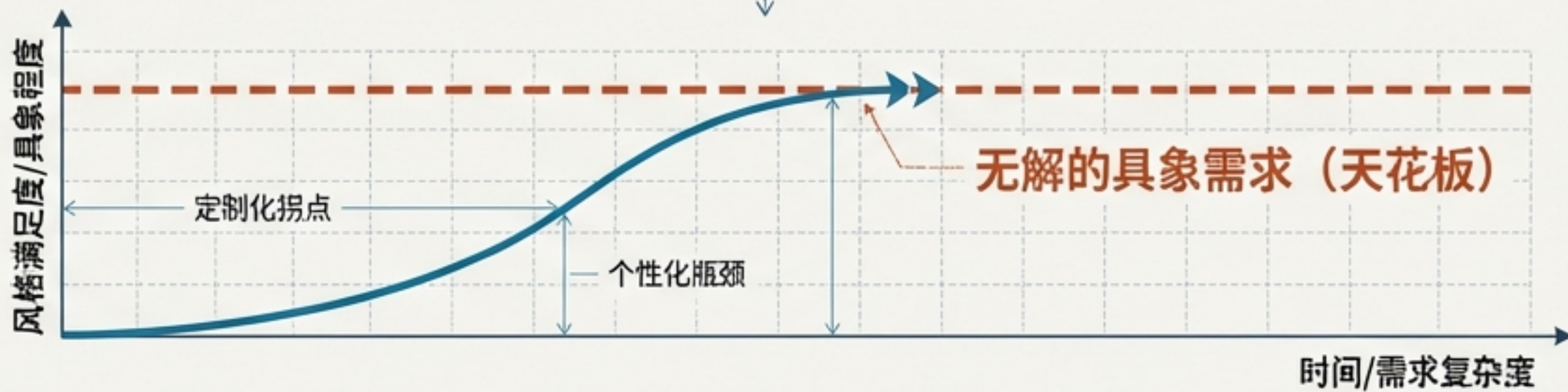
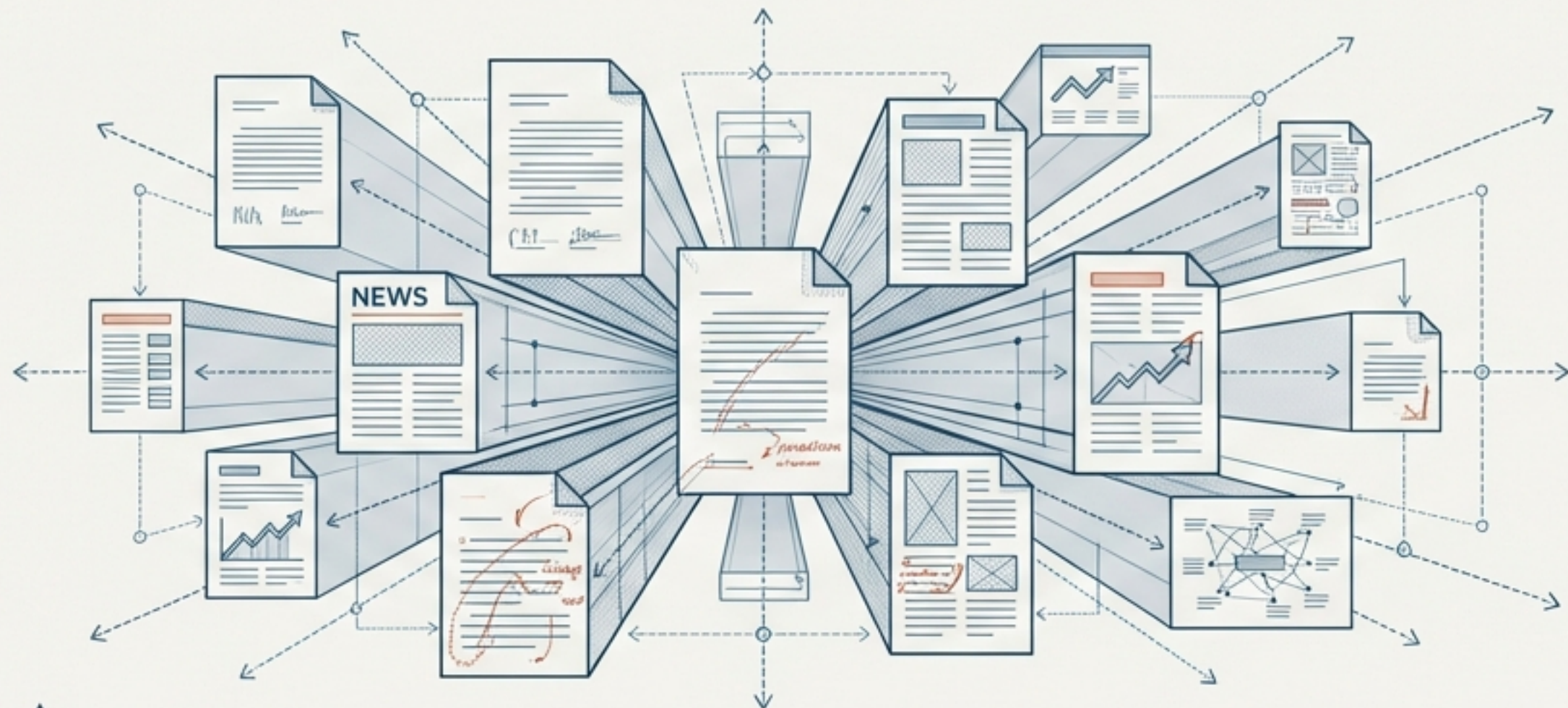


### 边界受限

6套模板不够，60套维护成本爆炸。

### 颗粒度丢失

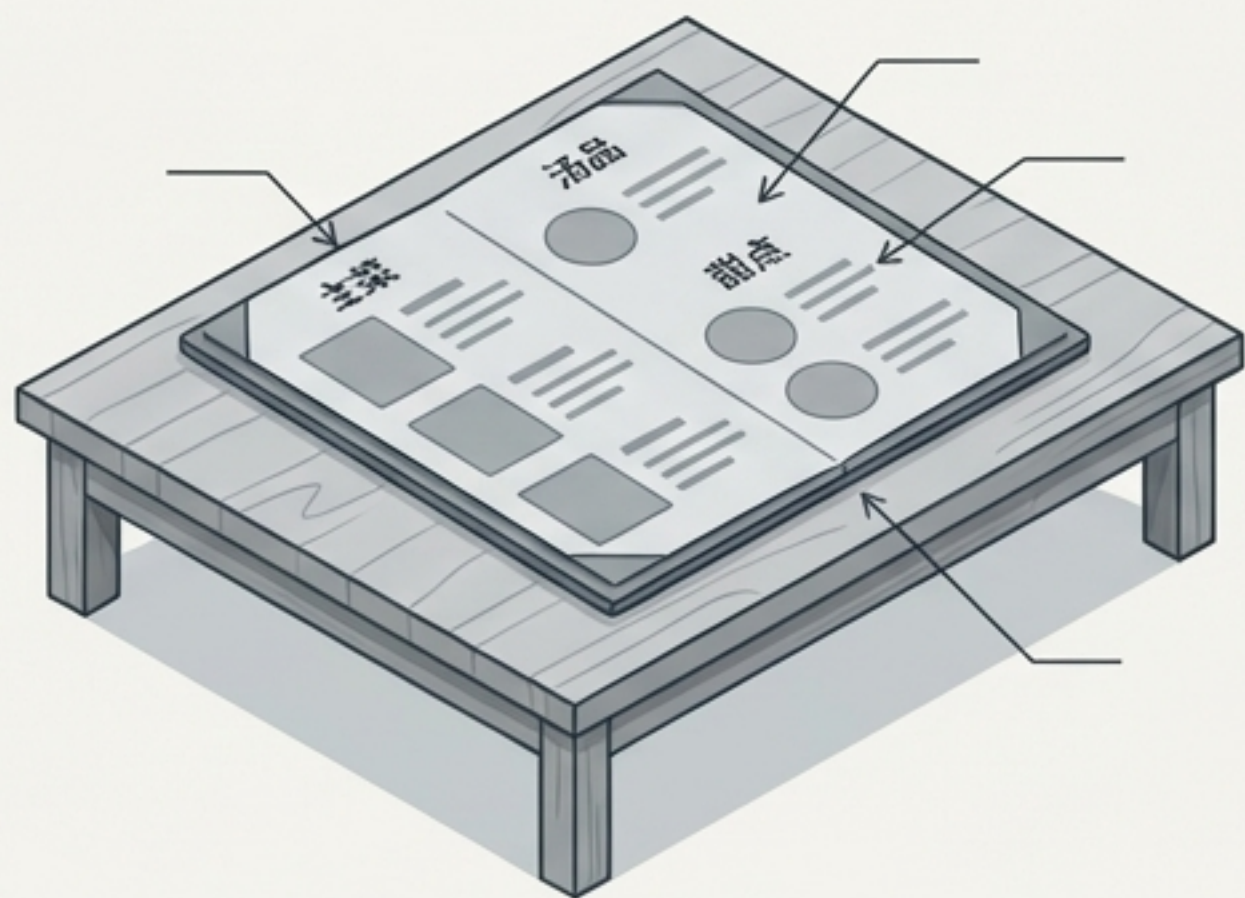
提炼的“平均风格”会丢失单篇文章独特的节奏和语感。



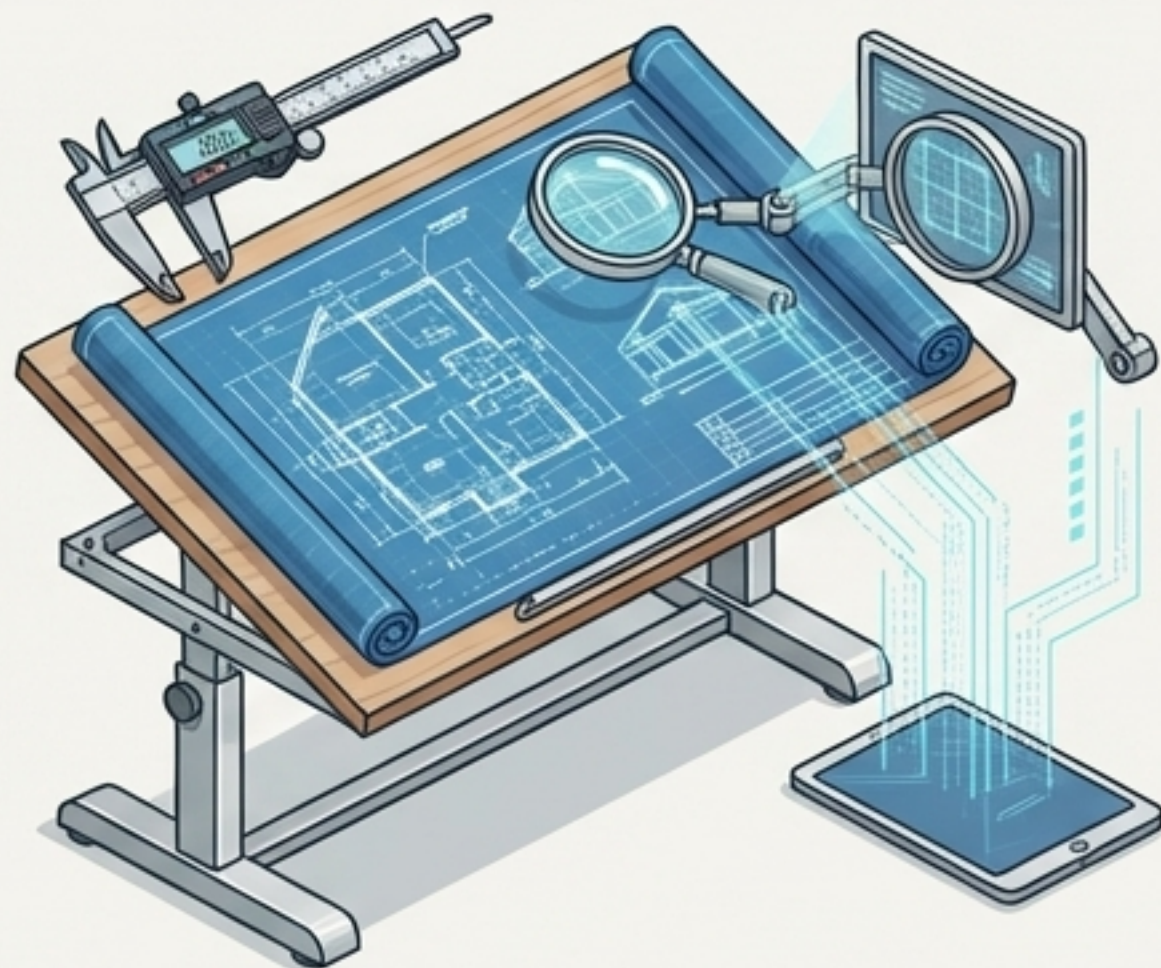
**核心矛盾：预置风格是一种抽象，但用户想要的是一种具象。**

# 范式转移：从“抽象点菜”到“具象复刻”

旧模式：抽象点餐



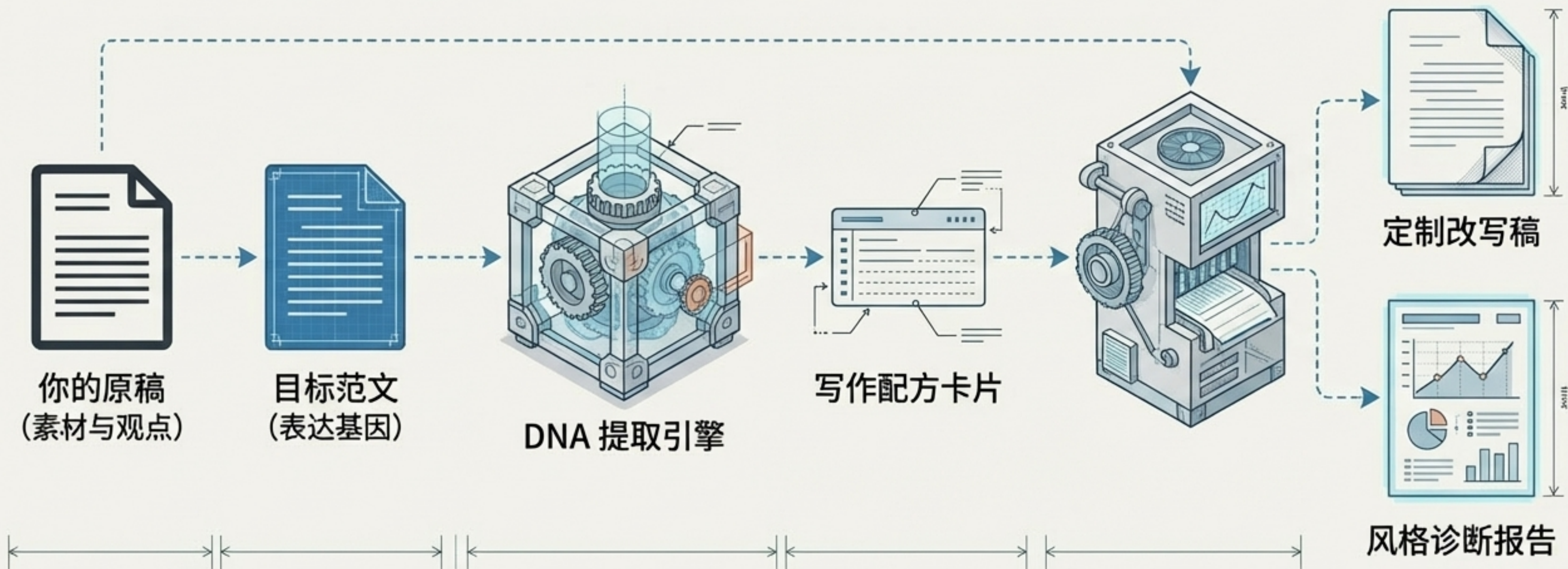
新范式：带菜复刻 / 抄作业



让 AI 现场提取这篇具体的范文的写作 DNA，然后用这套 DNA 改写你的稿子。

不是抄内容，而是抄“手艺”——叙事节奏、段落呼吸、转折位置、金句密度。

# 三步走 workflow: 提取、改写、交付报告



观点是你的，素材是你的，但表达层的“骨架”完全替换为范文的基因。

# 解密提取引擎：一篇文章的「写作 DNA」包含什么？



## 叙事结构

场景代入式？反常识判断？

## 段落节奏

短长段交替？多久来一次转折？

## 金句模式

“X不是Y，是Z”重新定义式？

## 语言习惯

“说白了”、“你想想”的出现频率？

## 情绪节奏

分析与情绪锚点如何交替？

AI 不关心范文写了什么（区块链或育儿），只关心它是怎么写的。输出一份结构化的“写作配方”。



# 代码级解剖：当“翻译腔”遭遇“现场提纯”

原稿 - 翻译腔

值得注意的是，现有工具在风格控制方面仍然存在根本性的挑战。

改写稿 - 半佛风

对，帮你写中文的AI，它自己写的中文就不太行...  
说白了就是不太行。

① 场景代入式开头

② 高密度转折

③ 口语化短句

相同的信息，完全不同的阅读体验。从“论文”降维打击变成了“聊天”。

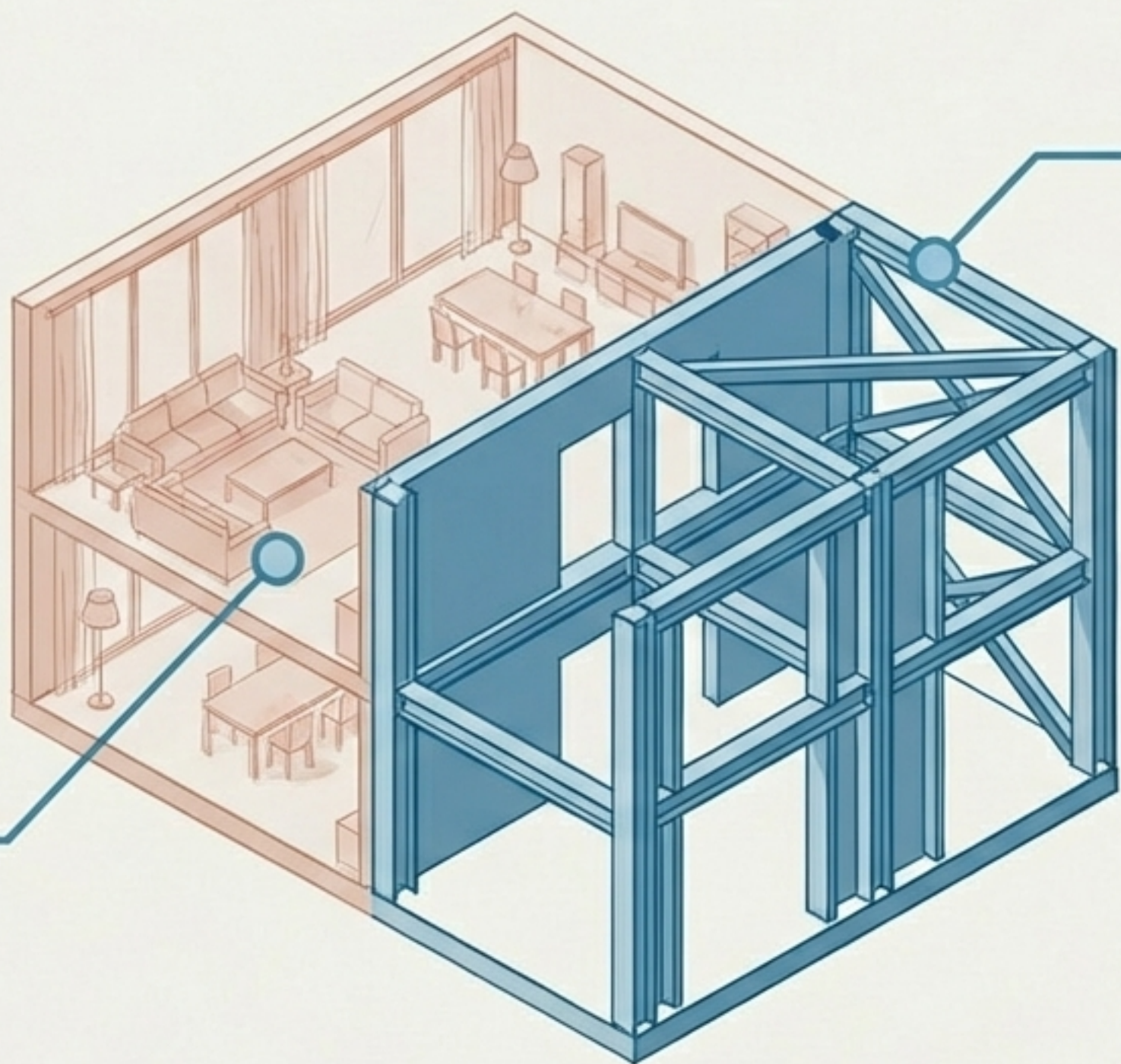


# 为什么风格迁移极难？因为风格是建筑，不是装修



很多人以为风格迁移就是换词（把“综上所述”换成“所以你看”）。

换词只完成了20%的装修

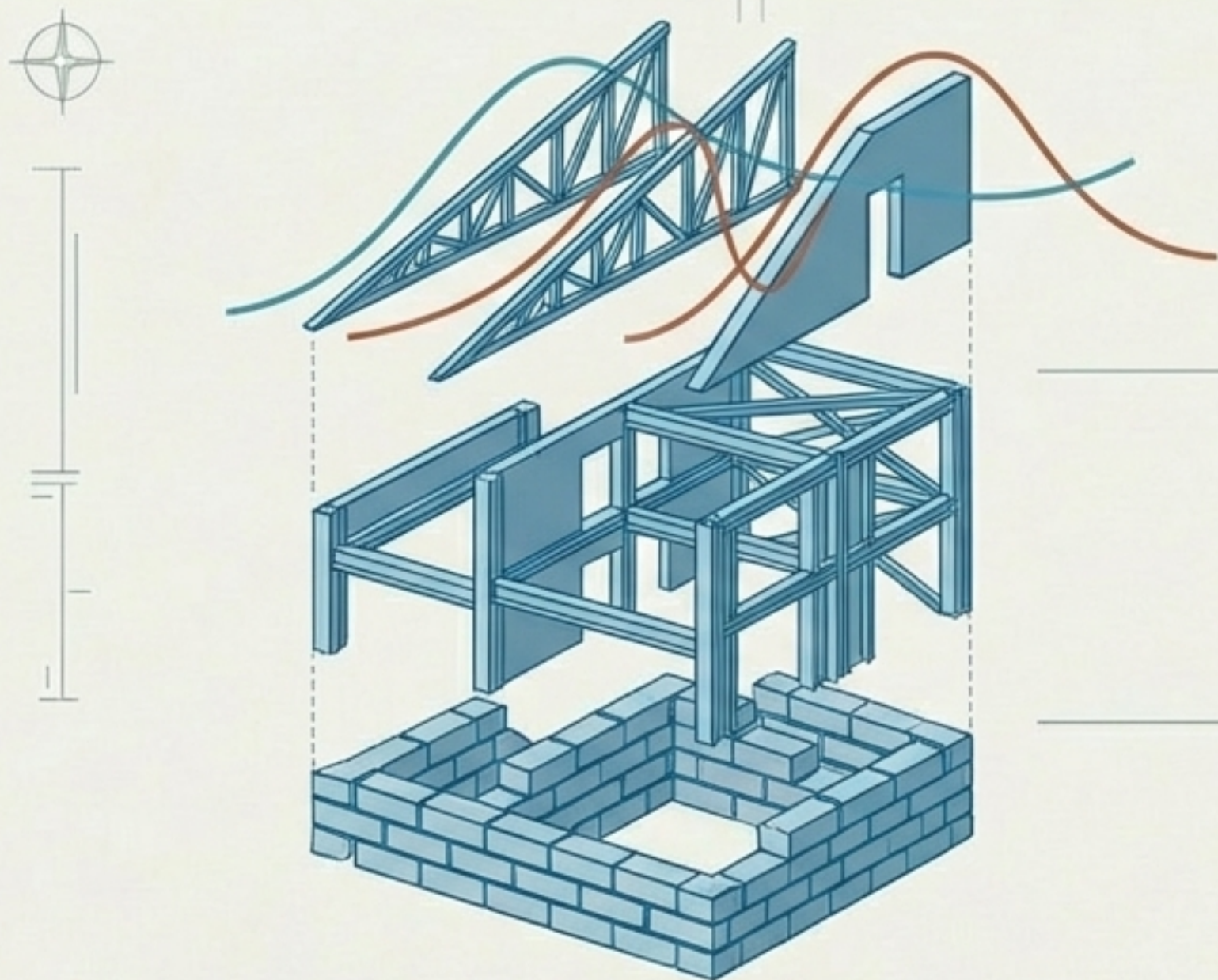


剩下的80%是承重墙、层高、动线

哪里埋伏笔、哪里放转折、哪里把情绪推到高点。这是骨架，无法用字典替换。



# 拆解风格的三层剖面



## 顶层（承重墙）- 架构层

情绪波峰波谷分布、转折频率、金句的最佳引爆位置。

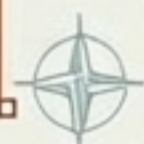
## 中层（框架）- 句式层

句子多长、怎么断、语气词位置。  
例如：“短。短。长句收尾带情绪。”

## 底层（地基）- 词汇层

用什么词，禁用什么词。最简单，字典可解。

抄作业模式的极限挑战：仅凭单篇样本，AI 必须瞬间读透从地基到承重墙的全部三层信息。



# 最终版图：覆盖全场景的 Ghost Writer 产品矩阵



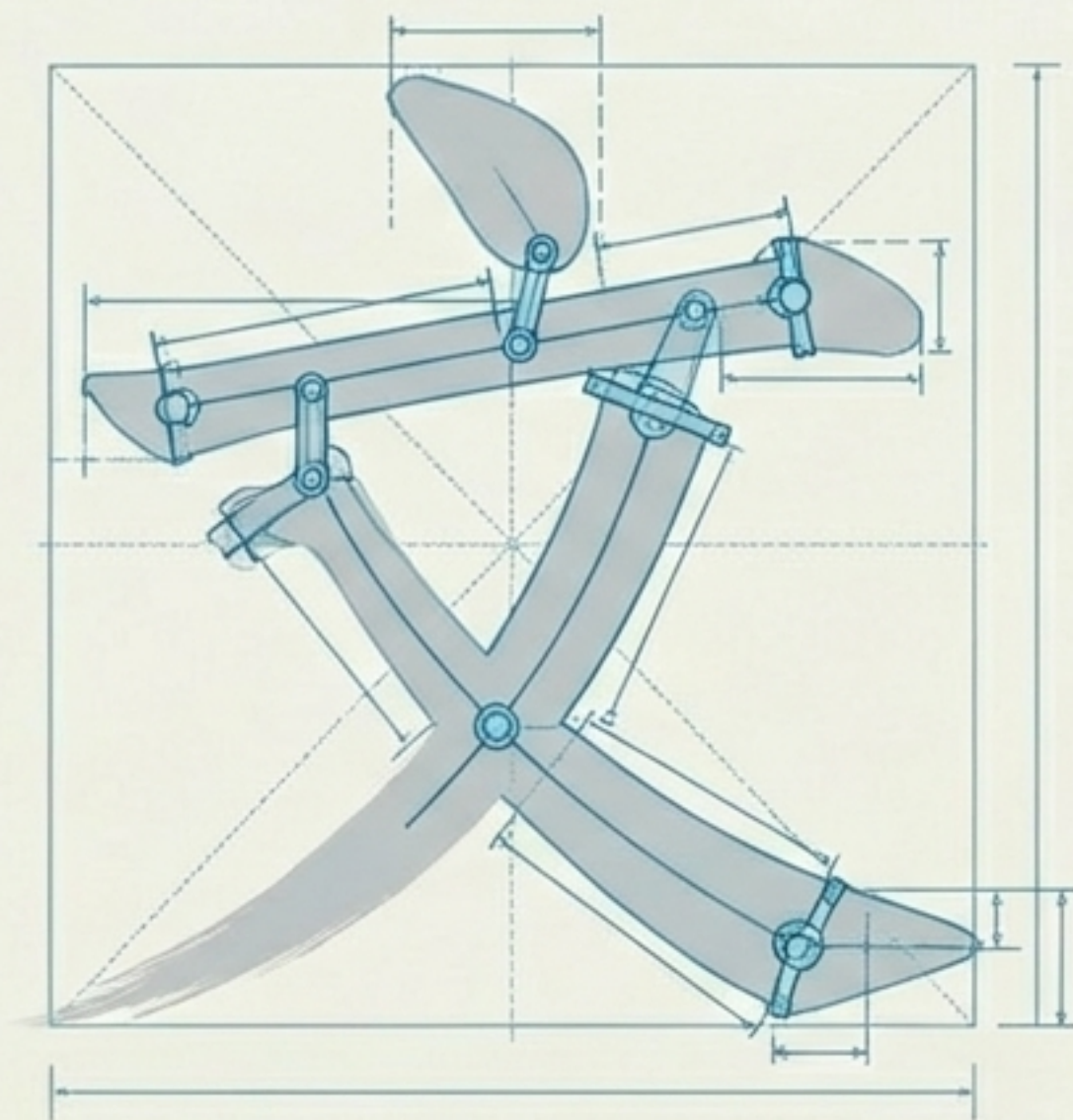
 风格库（预置模板）	 抄作业（现场提取）	 个人模型（专属训练）
输入：点击选择 6 大验证模板	输入：单篇目标范文	输入：3-5 篇个人代表作
适用人群：“我不知道要啥，帮我推荐”	适用人群：“我就想写成今天看到的这篇这样”	适用人群：“我有自己的风格，帮我保持一致”

从零基础，到明确偏好，再到保持个人风格，构建完整的商业产品生态。



# AI 写中文，难点不在“写”，在“中文”

语法和逻辑早已被技术攻克。  
“正确的中文”与  
“好看的中文”之间，  
隔着一道文化的墙。



陈述事实 vs. 制造共鸣。  
说服大脑 vs. 打动情绪。

风格不是语言的皮肤。风格是语言的骨骼。